



AquaPalette Analyst



Όνομα αποστολής: Sentinel-3

Ειδικός στη μέτρηση του χρώματος των ωκεανών, συμπεριλαμβανομένων των λεπτών αποχρώσεων, και μπορεί να παρατηρήσει την άνθηση των φυκών σε όλες τις πολύχρωμες λεπτομέρειές τους.



Credit: ESA/ATG Medialab

Τι κάνουν;

Οι δορυφόροι παρακολουθούν διαρκώς τις ραγδαίες αλλαγές, εντοπίζοντας την ανάπτυξη και την εξάπλωση των ανθήσεων των φυκών, ώστε να παρέχουν έγκαιρες προειδοποιήσεις και να μετριάσουν τις επιπτώσεις στον τουρισμό και την υδατοκαλλιέργεια.

Αποκαλύπτουν επίσης μακροπρόθεσμες επιπτώσεις σε βάθος δεκαετιών, όπως η κλιματική αλλαγή.



Ο Sentinel-3 παρακολουθεί την άνθηση φυκών μεγάλης κλίμακας στους ωκεανούς και μπορεί να εκτιμήσει τις επιπτώσεις τους σε γειτονικά νησιά.



Αυτή η εικόνα δείχνει τη θάλασσα πριν από την άνθηση των φυκών, από την προοπτική του Sentinel-3, από το διάστημα.

Τα ρεύματα και οι άνεμοι μετακινούν τα πράσινα φύκια για να σχηματίσουν δίνες που αρχίζουν να εξαπλώνονται από το νησί Nexus.

Γύρισε την κάρτα για να δεις τον αντίκτυπο της άνθησης των φυκών!





Ποια άγλη πιστεύεις πως δημιούργησε αυτή την άνθηση;

- 1
- 2
- 3
- 4
- 5
- 6



Αυτή η εικόνα δείχνει τη θάλασσα κατά τη διάρκεια της άνθησης των φυκών από την προοπτική του Sentinel-3, από το διάστημα.

Γύρισε την κάρτα για να δεις πως έμοιαζε η περιοχή πριν από την άνθηση των φυκών!





500 m

SuperSharp Snapper



Όνομα αποστολής: Sentinel-3

Διερευνά με μεγάλη λεπτομέρεια τις χερσαίες και παράκτιες περιοχές της Γης. Καταγράφει τις αντανακλάσεις του φωτός από τα φύκια, για να αναγνωρίσει τους διαφορετικούς τους τύπους, με βάση τα μοναδικά τους χρώματα.



Credit: ESA/ATG Medialab

Τι κάνουν;

Οι δορυφόροι συλλέγουν δεδομένα από το διάστημα για την παρατήρηση της Γης, φτάνοντας σε μέρη τα οποία είναι πολύ απομακρυσμένα για να τα επισκεφθούμε.

Παρέχουν μια εικόνα των ανθήσεων των φυκών, του ρόλου τους στην κλιματική αλλαγή και της αντίδρασής τους σε αυτήν, από όλο τον κόσμο.



Ο Sentinel-2 χρησιμοποιείται καλύτερα σε μικρότερες περιοχές και μπορεί να δει ακόμη και σε μέγεθος 10 μέτρων από το διάστημα!

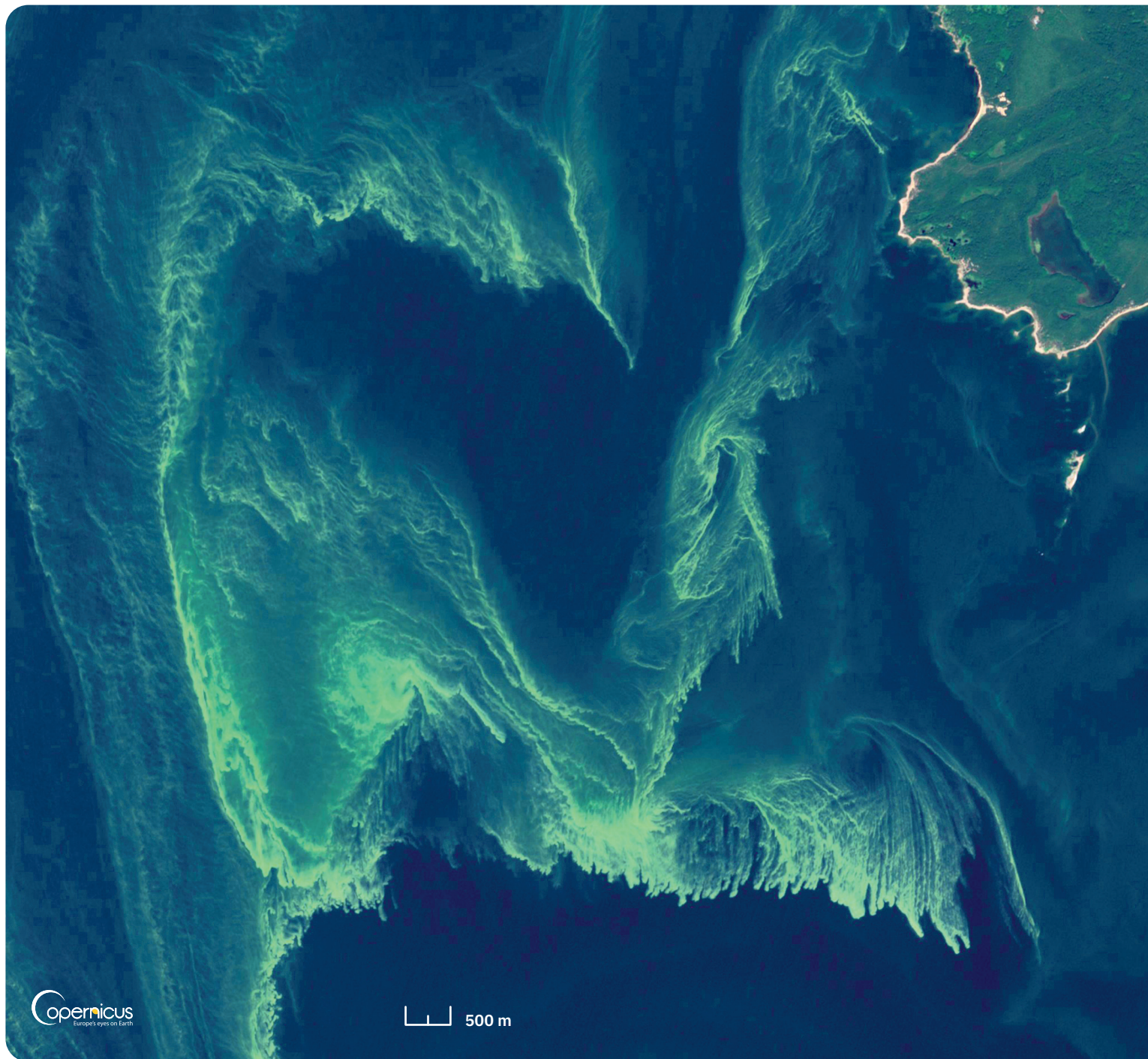


Ο Sentinel-2 κατέγραψε αυτή την εικόνα πριν από την εμφάνιση της επιβλαβούς άνθησης των φυκών.

Γύρισε την κάρτα για να δεις την άνθηση των φυκών!



Credit: European Union. Contains modified Copernicus Sentinel data 2024. Note: This is an enhanced image to allow better visualization.



Ποια άλγη πιστεύεις πως δημιούργησε αυτή την άνθηση;

1



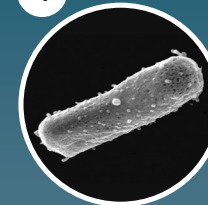
2



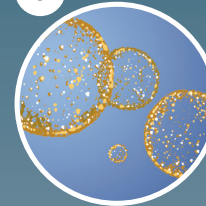
3



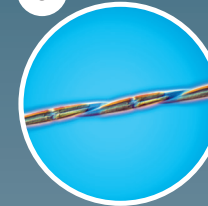
4



5



6



Ο Sentinel-2 κατέγραψε αυτή την ευκρινή εικόνα κατά τη διάρκεια της άνθησης των επιβλαβών φυκών. Η άνθηση φαίνεται σαν πράσινες κλωστές ή ραβδώσεις και χρωματίζει τα μπλε νερά του ωκεανού με χλωροφύλλη. Αυτό τις καθιστά μετρήσιμες για τους δορυφόρους μας σε τροχιά γύρω από τη Γη.

Γύρισε την κάρτα για να δεις την ίδια περιοχή πριν από την άνθηση των φυκών!



Copernicus
Europe's eyes on Earth

500 m

esa

EMBL